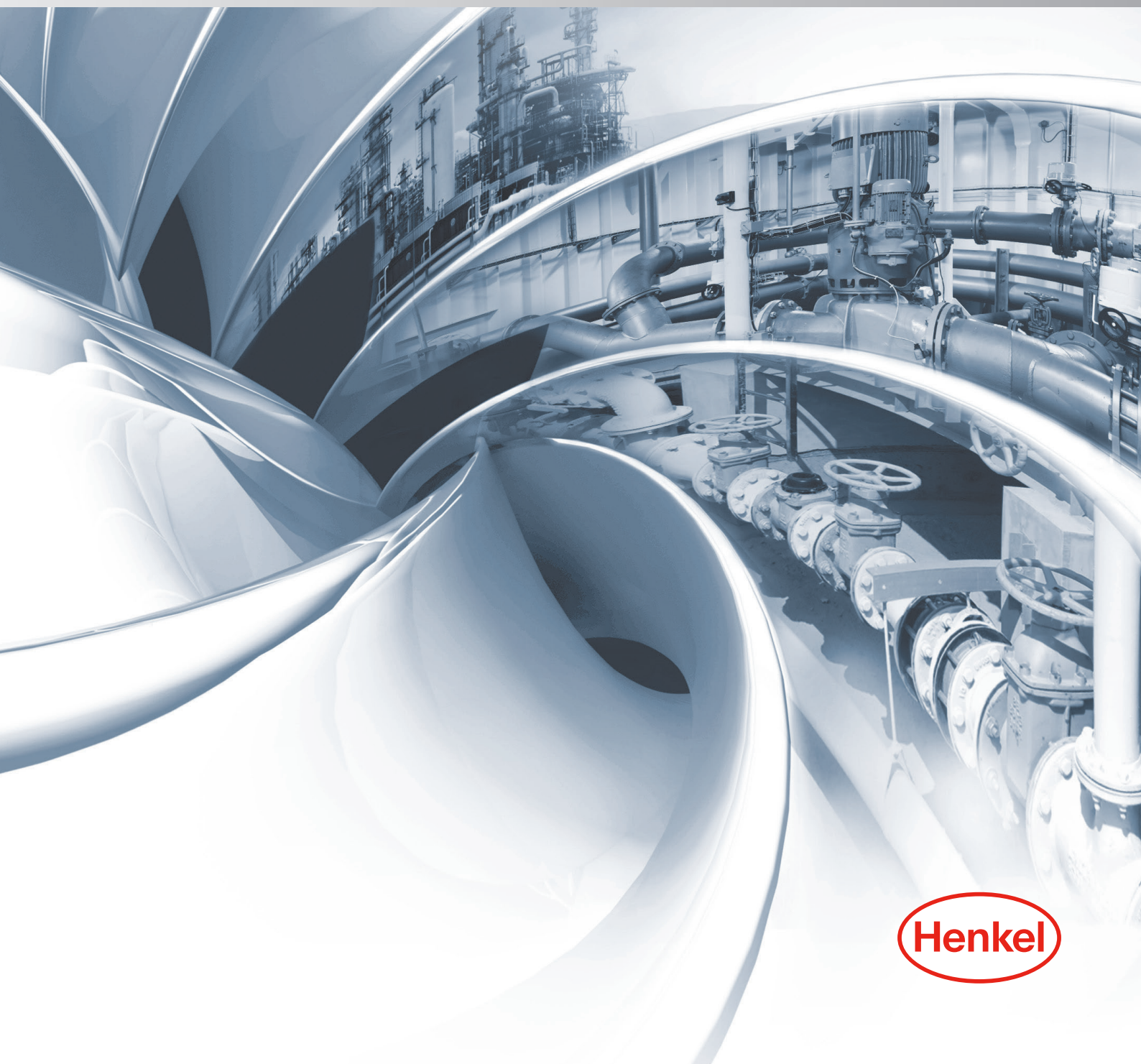


**LOCTITE®**

Soluzioni per tutte le esigenze di protezione delle superfici

## Servizi per l'applicazione di rivestimenti protettivi



**Henkel**

# Henkel – il vostro partner per le soluzioni di manutenzione e riparazione

Henkel, leader mondiale in adesivi, sigillanti, trattamenti superficiali e forte di anni di esperienza nel mercato della manutenzione industriale, ha dimostrato di avere la competenza e l'affidabilità necessarie per supportarvi in ogni vostra necessità di protezione delle superfici.



Qualsiasi cosa dobbiate ricostruire, riparare o proteggere noi vi offriamo quello di cui avete bisogno.

## Un partner affidabile

- Un gruppo di esperti in 126 nazioni per offrirvi servizi ovunque voi siate
- Conoscenze tecnologiche e capacità applicative per darvi supporto e formazione per i vostri bisogni di protezione delle superfici

## Soluzioni innovative

- Laboratori di ricerca competenti per sviluppare nuovi prodotti e soluzioni
- Soluzioni su misura per le vostre esigenze specifiche

## Le più recenti tecnologie

- Le più recenti tecnologie per la ricostruzione e la protezione di macchinari
- Rispettose degli standard e delle certificazioni industriali grazie alla collaborazione con i principali enti di certificazione
- I più elevati standard per la salute e la sicurezza

## Marchi fidati

- Qualità e affidabilità in produzione e manutenzione



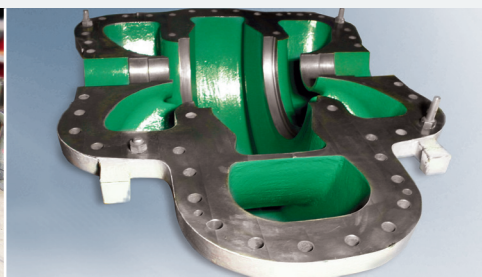
## Competenza industriale

- Conoscenza approfondita dei vari settori industriali



## Conoscenza dei macchinari

- Conoscenza specifica dei più diffusi macchinari e componenti

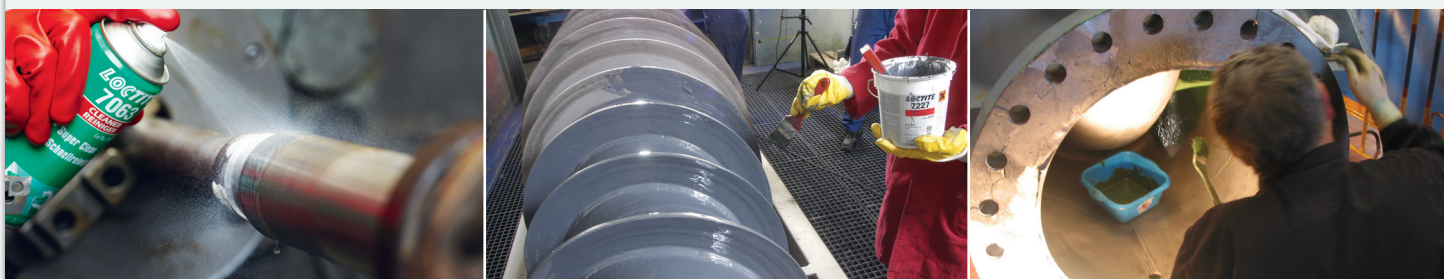


# I nostri servizi di applicazione di protettivi

## Soluzioni per la Protezione delle Superfici

Le varie soluzioni per riparazione Henkel vi consentono di ricostruire, riparare e proteggere i vostri macchinari e componenti:

- Restauro di macchinari e componenti (evitando l'acquisto di un nuovo macchinario)
- Protezione dei macchinari da aggressioni chimiche estreme e corrosione
- Protezione da abrasione, erosione e usura meccanica
- Miglioramento dell'efficienza di macchinari per la produzione di energia
- Zeppatura di motori, pompe e componenti accessori
- Ricostruzione e rinforzo strutturale di serbatoi e tubazioni in pressione



## Henkel Certified Applicator Network

Henkel ha creato delle partnership con aziende selezionate che si occupano di manutenzione industriale per offrirvi sia i prodotti che la manodopera per applicarli correttamente. Questi applicatori hanno la capacità di eseguire tutte le operazioni necessarie all'applicazione - combinando le conoscenze e l'esperienza dei metodi tradizionali quali saldatura, assemblaggio e lavorazioni meccaniche con l'utilizzo di soluzioni a base di adesivi.

Gli applicatori ricevono l'attestato di Henkel Certified Applicator Center solo se rispettano gli stessi standard di Henkel:

- Severi standard di qualità
- Personale qualificato e formato
- Veloci tempi di reazione
- Rispetto dei più elevati standard di Salute e Sicurezza



Henkel Certified Applicator Center





## Esperienza nell'applicazione

Insieme ai nostri applicatori certificati siamo in grado di offrirvi una grande esperienza applicativa per le vostre necessità di applicazione:

- Soluzioni e tecnologie innovative in adesivi, sigillanti e trattamenti delle superfici
- Sviluppo di sistemi di riparazione personalizzati
- Consulenza e progettazione delle applicazioni
- Rete di applicatori specializzati certificati da Henkel
- Supporto teorico e pratico nelle vostre officine
- Test di laboratorio
- Ricerca e sviluppo



## Vantaggi

La combinazione di soluzioni innovative e di una rete di esperti applicatori certificati ci consente di vincere tutte le vostre sfide di protezione superficiale. Traete vantaggio dalle nostre competenze e soddisfatte tutti i vostri bisogni di protezione di superfici.



### Aumentare l'affidabilità

di parti consumate riportandole alle originarie condizioni di servizio



### Migliorare la sicurezza

prevenendo infortuni dovuti a cedimenti di macchinari



### Risparmiare tempo

minimizzando i fermi impianto e prolungando la vita utile delle parti



### Ridurre i costi

evitando le sostituzioni e riducendo il magazzino dei ricambi

# Fasi di applicazione

Per ricostruire, riparare e proteggere i vostri macchinari devono essere rispettate le seguenti fasi per il trattamento delle superfici.

## Pulizia e Pre-trattamento

La corretta preparazione delle superfici è essenziale per l'applicazione sia dei prodotti per ricostruire il metallo che dei protettivi. I due fattori più importanti per un'applicazione duratura sono la rugosità superficiale e la pulizia superficiale.

- **Trattamento meccanico (sabbatura)**

La sabbatura elimina gli inquinanti e contemporaneamente modifica la rugosità superficiale per incrementare l'adesione del protettivo. La grossolana preparazione delle superfici è il motivo principale del fallimento di un protettivo.



- **Pulizia**

L'accurata pulizia è fondamentale per l'adesione e quindi per l'efficacia complessiva di qualsiasi protettivo. Qualsiasi inquinante deve essere rimosso prima e dopo la sabbatura e prima della riparazione.



- **Prevenzione delle puntinature di ruggine**

Il pre-trattamento delle superfici metalliche appena sabbate con uno strato di conversione fornisce una protezione temporanea contro la corrosione e incrementa l'adesione a molti substrati.



- **Primer**

I primer possono essere utilizzati per aumentare l'adesione ai substrati e quindi per aumentare l'affidabilità e la versatilità del rivestimento. Vengono applicati prima del rivestimento per garantire che anche i prodotti più viscosi riempiano le rugosità della superficie.



## Rivestimento

I rivestimenti protettivi offrono soluzioni di manutenzione per i problemi causati da usura, abrasione, erosione, aggressione chimica e corrosione. Le superfici danneggiate possono essere ricostruite e protette contro future aggressioni chimiche e meccaniche.

Le applicazioni tipiche includono condotti di ventilazione, scambiatori di calore, centrifughe, eliche, pale di ventilatori, cicloni, tubazioni, serbatoi e vasche di contenimento.

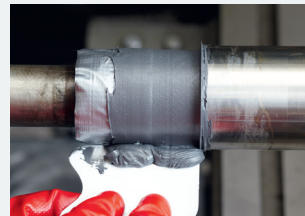
I nostri prodotti sono disponibili in versioni da applicare a spruzzo, a pennello o a spatola per tutte le esigenze di applicazione. Tutti i nostri rivestimenti offrono un'eccellente resistenza alle sostanze chimiche, mentre i protettivi contengono particelle di ceramica che offrono anche resistenza all'usura, all'abrasione e all'erosione.





## Riempimento e ricostruzione

Parti metalliche usurate possono essere ricostruite con epossidiche caricate con metallo senza dover scaldare o saldare. Solitamente è necessaria una successiva rimodellazione. Le applicazioni tipiche includono crepe in basamenti, sedi di chiavette usurate in alberi e ingranaggi, alberi usurati, ecc. La ricostruzione è una delle operazioni più complesse nel trattamento delle superfici e deve essere eseguita da personale qualificato dotato di esperienza.



## Operazioni supplementari

### • Ispezione

Per essere sicuri che un'applicazione rispetti tutti i requisiti, devono essere previste nel processo applicativo delle ispezioni di differenti parametri tecnici. La trascrizione dei risultati delle varie ispezioni è importante ai fini della tracciabilità.



### • Riscaldamento

Molti prodotti sono sensibili alla temperatura che può influenzare parametri come la viscosità, la polimerizzazione, ecc. Controllare la temperatura con lampade a infrarosso o cannoni ad aria calda garantisce le migliori condizioni operative per la corretta applicazione.



### • Operazioni ausiliarie

Combinando le più avanzate tecniche di applicazione di rivestimenti protettivi con i metodi tradizionali di fissaggio e di ricostruzione, i nostri applicatori possono fornirvi un metodo di riparazione più versatile ed economico.



## Applicazioni speciali

### • Rinforzo strutturale

Il Composite Repair System di Henkel è un metodo innovativo per riparare condutture in pressione. La tecnologia epossidica bicomponente consente riparazioni veloci senza dover fermare l'impianto o sostituire la tubazione col vantaggio di un notevole risparmio economico. L'applicazione può essere fatta all'esterno delle tubazioni in caso di corrosione e fori passanti.



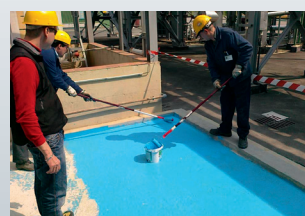
### • Zeppatura di macchinari industriali

Loctite® Marine Chocking è un'epossidica bicomponente formulata specificamente per la zeppatura di motori marini e altri macchinari. Garantisce il perfetto contatto delle superfici, mantiene l'allineamento delle parti, offre una elevata resistenza a compressione, sostanze chimiche e vibrazioni. Il prodotto è stato approvato dai principali enti certificatori.



### • Ricostruzione di pavimenti e infrastrutture industriali

La vasta gamma di prodotti Henkel offre anche soluzioni per proteggere e ricostruire superfici in cemento. Insieme alle tipiche applicazioni su superfici metalliche, possono essere ricostruite e protette anche le superfici in cemento, consentendo di prolungare la durata delle vostre infrastrutture.



**LOCTITE®**  
**BONDERITE®**  
**TECHNOMELT®**  
**TEROSON®**  
**AQUENCE®**

**Henkel Italia S.r.l.**

Via Amoretti, 78  
20157 Milano  
Tel: 02 35792-963  
Fax: 02 35792-940  
[www.loctite.it](http://www.loctite.it)